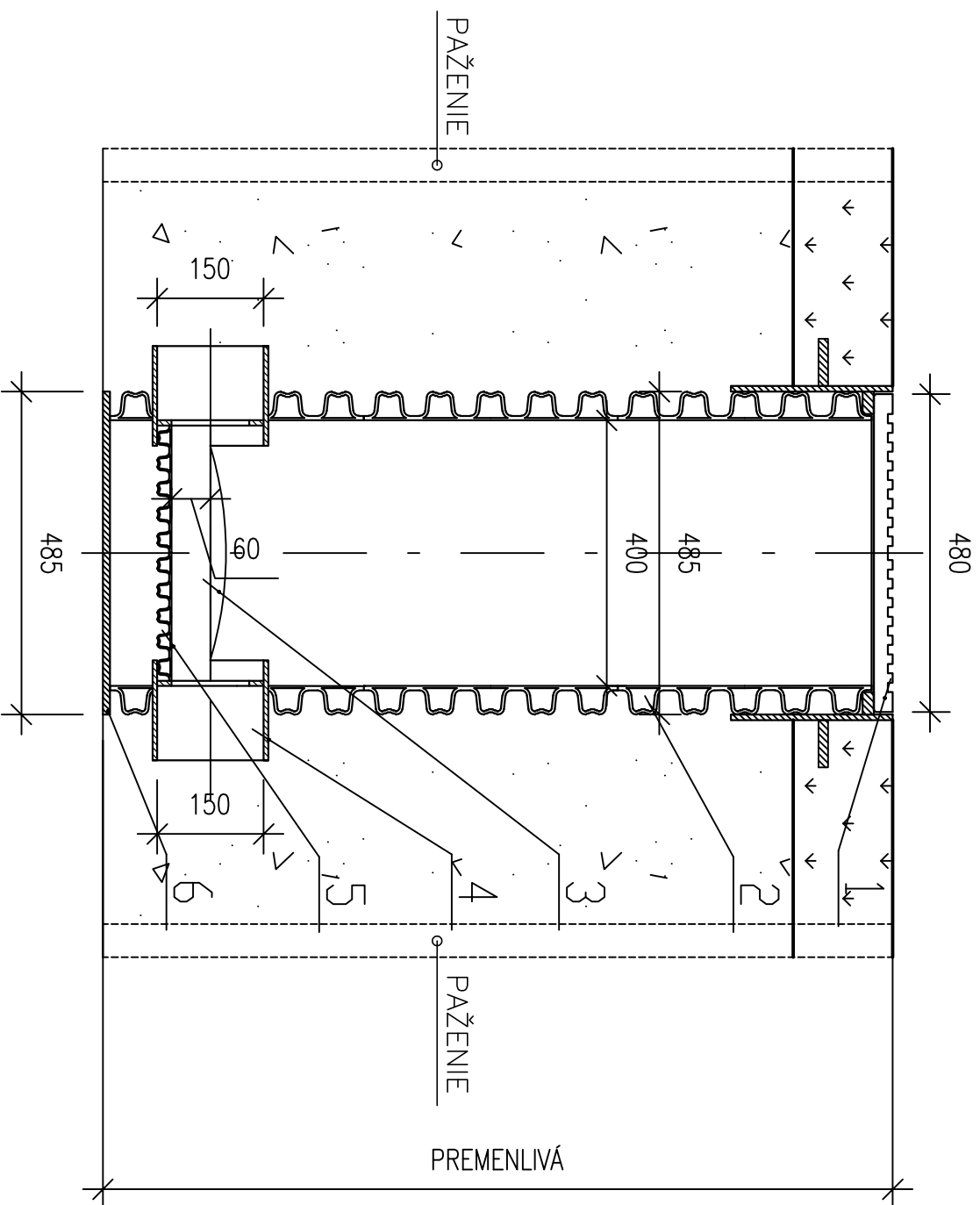


REVÍZNA ŠACHTA PLASTOVÁ DN 400 mm



- 1 POKLOP PLASTOVÝ, resp. LIATINOVÝ, VRÁTANE RÁMU
- 2 ŠACHTA, RÚRA DN 400
- 3 NÁSTUPNICA
- 4 PRIPOJOVACIE HRDLO DN 150 RÚRA
- 6 DNO

MANAŽÉR PROJEKTU:	ING. PETER VONŠ	
NAVRHOVAL, VYPRACOVAL:	ING. MILOSLAV REMIŠ	
ZODPOVEDNÝ PROJEKTANT:	ING. MILOSLAV REMIŠ	
KONTROLOVAL:	ING. PETER VONŠ	
KRAJ: ŽILINSKÝ	OKRES: ŽILINA	KAT. ÚZEMIE: KONSKÁ
INVESTOR: obec Konská, Skojská ulica 410/2, 013 13 Konská		
NÁZOV STAVBY:		
Vodozádržné opatrenia na cintoríne v obci Konská		
STAVEBNÝ OBJEKT:	VODOZÁDRŽNÉ OPATRENIA - vodné hospodárstvo	
NÁZOV VÝKRESU:	REVÍZNA KANALIZAČNÁ ŠACHTA DN 400	
ČÍSLO ZAKAZKY:	V24-064	
DÁTUM:	04/2024	
STUPEŇ:	Ohľadom stavebných úprav	
MIERKA:	1:10	
FORMÁT:	2x44	
ČÍSLO PRÍLOHY:	11	SÚPRAVA: